



2026年8月、本栖湖スポーツセンターに新しい滞在の形が誕生します。

富士山の麓、豊かな森に囲まれた環境に、全5棟のトレーラーハウスを新設。
指導者や保護者の皆様へ、これまでにない「大人の快適性」を提供します。

新設の背景と3つのこだわり

Pillar 1



個室環境の充実

指導者や保護者の皆様にもご利用いただきやすい、プライベート空間を確保した宿泊スタイルをご提供いたします。

Pillar 2



快適性の向上

従来の共用設備中心の宿泊から、よりゆったりとお過ごしいただける上質な環境へと改善いたします。

Pillar 3



利便性の向上

グラウンドに近接した立地により、移動の負担を軽減し、効率的なスケジュール運営が可能です。

こんな方におすすめです



合宿帯同の指導者・
コーチの皆様



お子様の大会に同行
される保護者の皆様



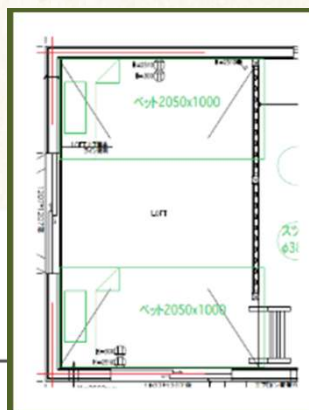
より快適な環境で
合宿・滞在を希望
される団体様

2026年8月、新しく加わったトレーラーハウスでの宿泊をぜひご体感ください。

ゆとりの2ルーム設計： 充実のプライベート空間

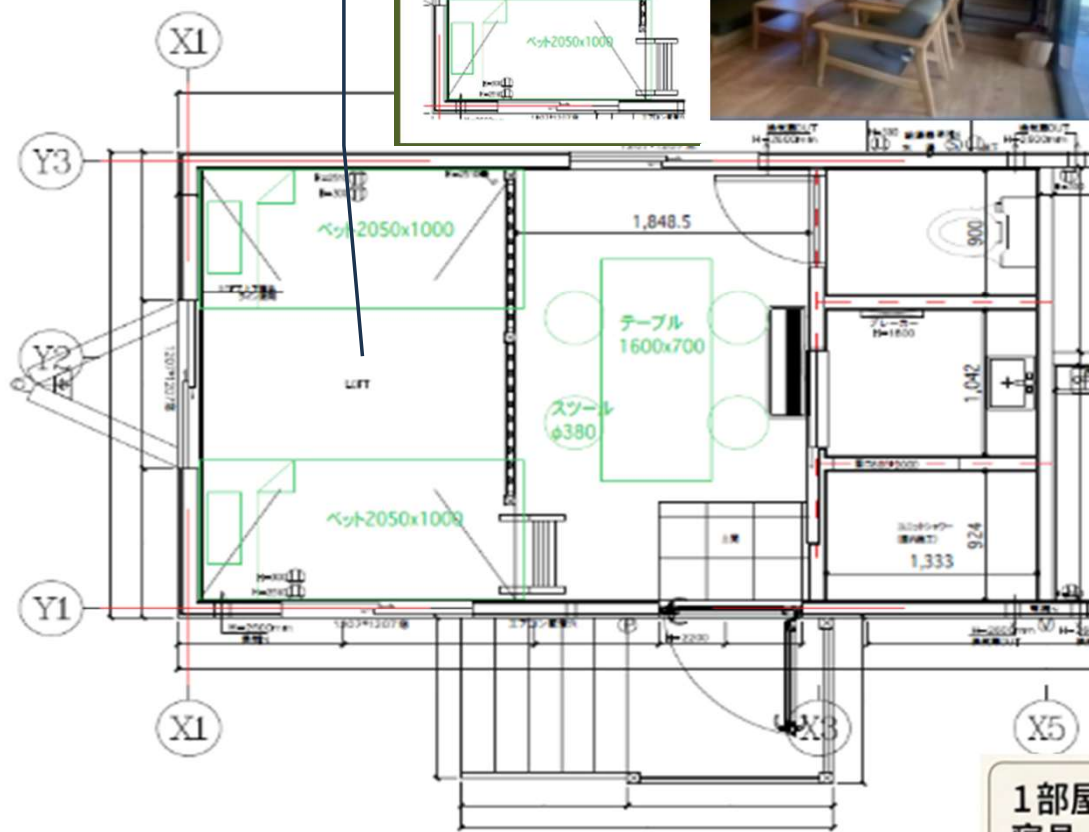
※ロフト

写真はイメージです



【独立した水回り】：
トイレとシャワーブースを
完全に独立。
快適な脱衣室・洗面も完備。

【くつろぎの共有スペース】
ミーティングや休憩に最適
な4人掛けテーブル&スツ
ール。



【快適な就寝エリア】：
ロフト付き。
冷暖房エアコン完備で季
節を問わず快適。

【充実の備品】
ミニ冷蔵庫、ケトル、ド
ライヤー、プロパンガス
用給湯器を各部屋に標準
装備。

1部屋2～5名でのご利用を想定。
寝具（布団）をご用意しております。

トレーラーハウス 概要詳細

・メーカー：株式会社パークホームズ

・車種：パークフェニックス

・選定理由：業界最高水準
の品質をより安価に実現。

・サイズ：全幅3.4m × 全長11m

全**5**棟導入



10部屋

1台2部屋の間取り



定員 **5** 名

1室あたり



最大 **50** 名の
増床

収容定員最大数



施設内マップ：グラウンドへ直結する利便性

練習や試合の合間にも
すぐにお戻りいただける、
アクセス抜群の
ロケーションです。



アクセス & ご予約

アクセス & ご予約



〒401-0337 山梨県南都留郡富士河口湖町本栖210

車：新宿から約2時間（河口湖I.C.経由）/
東京から約2時間（富士I.C.経由）

高速バス：東京駅・新宿から河口湖駅経由、
「本栖湖」下車（徒歩約20分）

電車：富士急行線「河口湖駅」/
新幹線「新富士駅」よりバスにて「本栖湖」下車

専任の予約センタースタッフが、ご予約のお手伝いをいたします。
まずはお気軽にお問い合わせください。

TEL: 03-6632-2161
(受付時間 9:30~17:30)

yoyaku5@rprojectjapan.com